

LEGENDA MATERIÁLŮ  
NOVÉ KONSTRUKCE JSOU ČERVENOU BARVOU, BOURANÉ ZELENOU

- STÁVAJÍCÍ ZDIVO BEZ ROZLIŠENÍ DRUHU
- STÁVAJÍCÍ NOSNÉ SLOUPY
- CIHELNÉ ZDIVO NENOSNÉ pevnost min. P5
- BETÓN VYZTUŽENÝ KARISÍTÍ CP25, 5x150x150 mm
- ŽELEZO BETON C20, karisíť 6x100x100 mm
- TEPELNÁ IZOLACE min. 200kPa, max 0,034 W/mK

Seznam navržených místností					
Číslo místnosti	Název	Plocha [m <sup>2</sup> ]	Světlá výška [m]	Podlaha	Stěny
S.01	Sauna	8,71	2780	dlažba + dřev. rošt	omítka + dřev. rošt
S.02	Zrušená	-	-	-	-
S.03	Sprchy	12,76	2900	dlažba	keram. obklad 2,4m
S.04	WC	7,07	2900	dlažba	keram. obklad 2,4m
S.05	Šatna	11,38	2900	dlažba	omítka + malba

±0,000 = výškový systém místní

## OPRAVA SAUNY MŠ Nám. 14. října 2994/9a

Praha 5 - Smíchov

číslo akce: 2019\_A2

kat. území: KÚ Smíchov

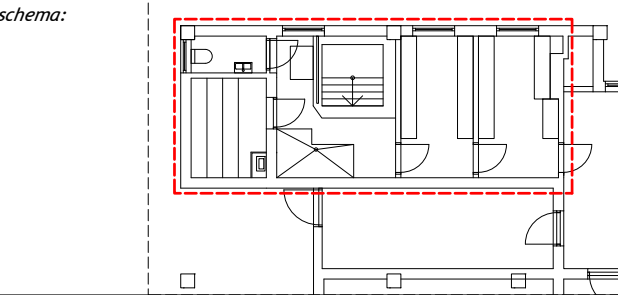
objednatel: Městská část Praha 5 - odbor školství  
náměstí 14. října 1381/4, Smíchov, 150 00 Praha 5  
IČO: 000 63 631, DIČ: CZ 000 63 631

autor a zodpovědný projektant: Atelier VJH s.r.o.  
Mladenovova 5, 143 00 Praha 12, IČ: 49354159  
776 800 333, atelier@vjh.cz, www.vjh.cz

šéf projektant: Ing. arch. Miloš Hlaváček

zpracovatel části: Atelier VJH s.r.o.  
Mladenovova 5, 143 00 Praha 12, IČ: 49354159  
776 800 333, atelier@vjh.cz, www.vjh.cz

projektant: Ing. arch. Matyáš Hron



stupeň: DOKUMENTACE PRO PROVEDENÍ STAVBY

datum: 12/2019

část: STAVEBNĚ TECHNICKÉ ŘEŠENÍ

výkres: SAUNA - Nové konstrukce - rozmístění

měřítko: 1:50

č. paré:

č. výkresu:

05